

# 上海津虎

## 沟槽式柔性接头



*Reidkle*

不锈钢接头 — 连接未来

## □ 概况

上海津虎机械设备有限公司成立于2017年，公司成立以来开始从事柔性接头的研究，包括套筒式、沟槽式、卡环式以及各种介质各种温度的管路系统的连接接头。适用于铸铁管，钢管以及不锈钢管道系统。

管道连接及密封技术是我们的核心，我们提供的接头可为您解决管道连接、安装、热胀冷缩、沉降、减震等各方面的问题。

## □ 执行标准

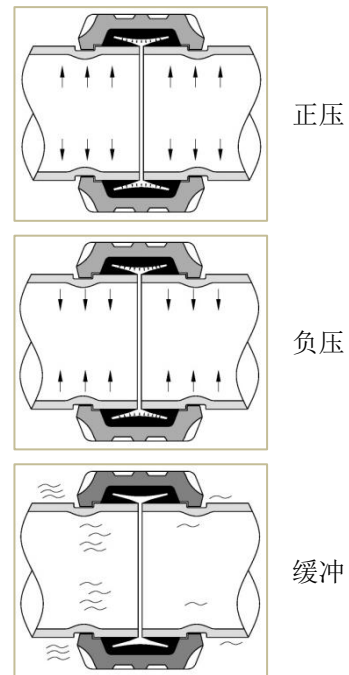
- GB/T 5135.11-2006 自动喷水灭火系统 第11部分 沟槽式管接件
- GB/T 8260-2008 卡箍式柔性管接头技术条件
- GB/T 8259-2008 卡箍式柔性管接头型式与尺寸
- AWWA C606-2006 Grooved and Shouldered Joints
- GB/T3098.1-2010 紧固件机械性能 螺栓、螺钉和螺柱
- GB/T3098.2-2015 紧固件机械性能 螺母
- GB/T3693-2009 冷拔或冷轧精密无缝钢管
- GB/T528-2009 硫化橡胶或热塑性橡胶 拉伸应力应变性能的测定
- GB/T531.1-2008 硫化橡胶或热塑性橡胶压入硬度试验方法 第1部分：邵氏硬度计法(邵尔硬度)
- GB/T1690-2010 硫化橡胶或热塑性橡胶 耐液体试验方法
- GB/T3512-2004 硫化橡胶或热塑性橡胶 热空气加速老化和耐热试验
- GB/T 14976-2002 流体输送用不锈钢无缝钢管

## □ 工作原理



## □ 应用场所

- 压缩空气系统
- 真空泵系统
- 柴油发动机
- 空气干燥机
- 冷冻机
- 水泵
- 水处理设备
- 自来水管道路
- 饮用水
- 海水淡化处理
- 防冻液类化学制品管道
- 其他工艺管道等



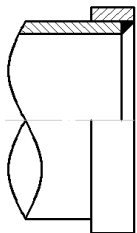
## □ 沟槽连接技术

**JINHU**沟槽式配管系统提供方便快捷及安全可靠的配管方式，在不断的发展过程中，产品逐渐从部分规格的接头及配件发展成为完整的系统，产品也从中国标准逐渐发展成为涵盖GB、ANSI、ISO、DIN、BS、JIS、AS等多国标准，而沟槽式接头则是沟槽式配管系统的核心，其结构原理及性能得到了客户及时间的验证。

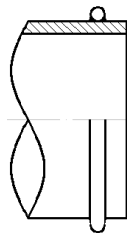
## □ 基本说明

沟槽式接头包含4个基本的元素，即沟槽、接头外壳、密封圈及螺栓/螺母。

与沟槽式连接方式类似的有突缘式连接方式、焊环式连接方式等，而突缘或焊环与沟槽一样，与接头啮合达到管道连接的作用，但突缘式或焊环式均需在管道的端部焊接突缘或卡环，在实际的商业建筑施工中存在一定的繁琐工作，但在用于工业或者管道预制的场合，也将达到非常好的效果。

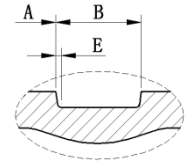
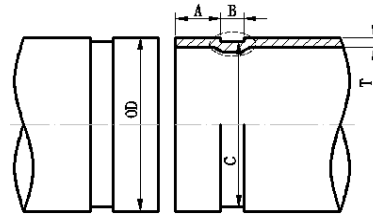
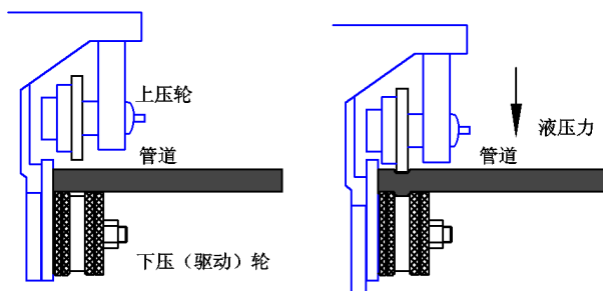


突缘式管端

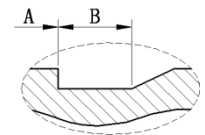
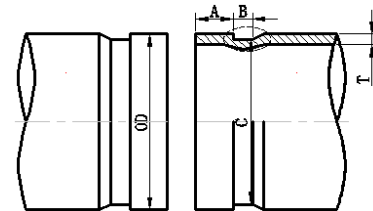


焊环式管端

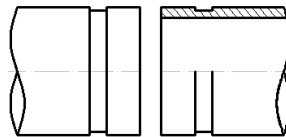
**JINHU**沟槽式配管系统可以采用滚槽、切槽的方式，一般采用在管端直接加工沟槽，但在特殊情况下，也可在管端焊接沟槽式短管，如螺旋钢管、预制管件等。**JINHU**的沟槽标准满足GB5135.11、GB/T8259、GB/T8260、AWWA C606、ISO/DIS 6182-12等相关标准。



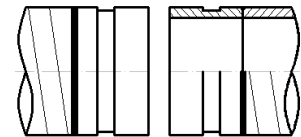
普通滚制沟槽示意图



高性能滚制沟槽示意图



切制沟槽示意图



端口焊接沟槽短管示意图

注1: 有关滚槽及切槽的沟槽参数，参见津虎相关资料。

注2: 有关高性能沟槽的详细内容，参见津虎相关资料。

图中所示的尺寸在长期的发展中，均已规范化和标准化，其中A、B、C的尺寸极其关键。

A: 密封面长度、B: 沟槽宽度、C: 槽底直径

A尺寸必须能够容纳密封圈的密封唇宽度，并允许能够满足接头键在B尺寸中的移动量，A尺寸使得沟槽距离管端有足够的长度，使得沟槽能够承受足够的负荷，以适应管道内压引起的管端力及外部施加的纵向和侧向力。

B尺寸要足够的大，以便适应和调节接头的键，这是接头键与全周长沟槽啮合的部位，以防止管道压力导致管道分离，B尺寸大于接头键的宽度，以便在采用K750（或K77、R77、SG7、SG7P、C3、C5）接头时，允许管道产生一定的轴向位移，以适应管道的热胀冷缩，这也是柔性接头产生一定偏转角所必须的。

C尺寸非常关键，必须与管道外径同轴，并有足够的深度与接头键进行适度的啮合，以抵御管端负荷，但也不能太深，以防止损害管道。相对于螺纹连接的标准，沟槽的深度则较之略浅。

## □ 密封圈结构

沟槽配管方式有两个重要的概念。一个是沟槽连接的概念，另一个是C型密封圈反应式密封的概念。接头的外壳给密封圈提供一个密封的腔体，同时准确的定位密封圈，到达密封的效果，而外壳的键完全咬合到管道的整个沟槽圆周中，形成一个整体，到达牢固连接的效果。



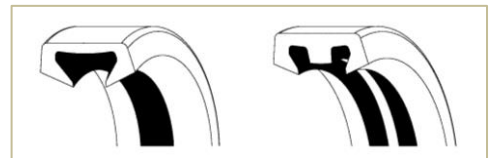
## □ 密封技术

津虎JINHU密封圈的断面由背、肋及唇组成，肋作为密封的支撑，唇主要提供密封压紧力的主要部位，三者按照弹性密封机理及流体力学的原理有机形成。C型结构，使接头实现三重有效的密封，并确保长久的使用。

津虎JINHU密封圈安装结构特点，在安装到管道端部时形成三重密封，只要密封圈材质满足介质的要求，并在允许工作压力及温度范围内，将达到长久及无泄漏的效果。

### 第一重密封

密封圈内径略小于管道外径，配以喇叭口型的密封唇，在安装到管道表面时（A尺寸），密封圈内径扩大，由于橡胶的弹性，使密封圈胀紧于管道表面，通过密封唇给管道表面提供压紧力，从而实现C型密封的第一重密封，即O型圈密封原理。

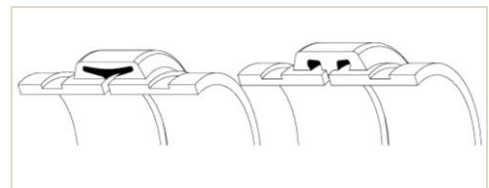


C型密封圈

E型密封圈

### 第二重密封

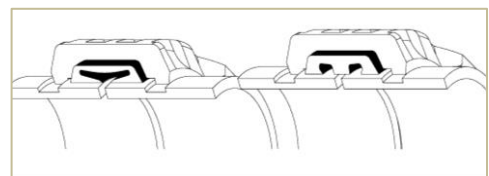
安装于管道表面的密封圈外径略微扩大，尔接头外壳的密封腔内径于密封圈的外径匹配，在安装过程中，通过螺栓的紧固，膨胀于管道表面的密封圈被逐渐压缩，直至外壳安装到位，这时密封圈也能全部压缩到位。密封圈由于压缩尔使高度减小，再次通过密封唇给管道表面提供压力，从而实现C型密封的第二重密封，即垫片式密封原理。



密封圈压缩式密封原理

### 第三重密封

当管道内部充满介质并加压，根据流体力学的原理，介质的压力均匀的作用于密封圈的的内腔表面，并与表面垂直。介质的压力通过密封唇再次给管道表面提供压力，并作用到管道表面，从而形成第三重密封，即反应式密封原理。



密封圈反应式密封原理

## □ 密封圈参数

上海津虎沟槽式配管系统的密封圈包括多种材料，以适用于多种的介质及使用环境。为确保达到最长的使用寿命，准确选择密封圈材料及形式非常重要。

密封圈的准确选择，必须考虑诸多因素，包括温度、介质类型、介质的浓度、工作期限、工作的连续性等。对于温度则是首先需要考虑的，因为高于推荐使用温度，将对橡胶产生老化衰减作用而导致密封圈失去效用。工作的连续性也非常重要，因为温度的交替变化及连续使用将导致密封材料逐渐老化。温度、工作的连续性与密封圈的寿命之间有着之间而密切的关系。

所以场合的应用推荐仅为“一般推荐”。应该注意某些应用场合津虎不推荐使用这些类型的密封圈。有关特定的应用建议及不推荐的应用场合，应及时参考津虎的最新资料。

密封圈的推荐建议表仅适用于JINHU的密封圈。某一特殊用途的建议并不意味着接头、相关配件或其他部件同样适用于这种应用场合。

为了便于辨认，JINHU密封圈上清楚地标记了密封圈的型号、规格、材料等。

### □ 饮用水

津虎JINHU硅橡胶材料的密封圈适用于饮用水管道系统，并通过上海市卫生许可批件，许可批件号：沪卫水字【2007】S0004号；以及正在通过《中国疾病预防控制中心环境与健康相关产品安全所》的型式检验过程中。

注：根据客户的需要，三元乙丙材料的密封圈也可适用于饮用水管道系统。

### □ 密封圈选型

#### ⚠ 警告

为确保密封圈应用于不同工况下，并取得最长的理想寿命，必须在订货时正确的选择密封圈的类型和材料。有关特定化工介质及温度的应用场合，请参见密封圈选型及化工场合的应用。

不正确的密封圈选型，可能导致人身伤害、财产损失、安装错误、接头泄露及连接失效等。

等级	材质	成分	颜色	最低温度℃	最高温度℃	应用场合
F1	氟橡胶	FKM	褐色	-20	160	油，含油空气
F	氟橡胶	FKM	黑色+白线	-30	200	油，含油空气
Q1	硅橡胶	Q	嫩绿色	-70	235	无油空气
Q2	硅橡胶	Q	紫红色	-70	177	冷热水，无油空气
Q3	硅橡胶	Q	乳白色	-70	135	饮用水及食品行业
Q4	硅橡胶	Q	灰色	-70	280	无油空气
E	三元乙丙	EPDM	黑色	-35	110	自来水管道路
E1	三元乙丙	EPDM	黑色+紫线	-45	110	防冻液类化学制品及稀酸等
C	氯丁橡胶	CR	黑色+红线	-35	120	海水，酸碱



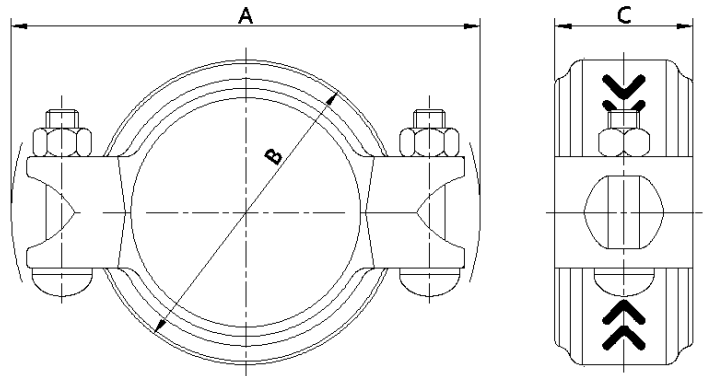
## □ C6型轻型不锈钢接头（外观专利）

### 描述:

规格: 1"-12"(DN25-300)

最大工作压力: 2.5Mpa

材料: 标准配置304, 可选316, 316L等



### 参数表:

规格		最大工作压力		管端力	管端间隔	偏转角	A	B	C	螺栓规格	安装扭矩
in	mm	Mpa	Psi	N	mm	度	mm	mm	mm	mm	N.m
1¼	42.4	2.5	350	3530	0-2.2	2.15	112	65	42	M10x45	30-40
1½	48.3	2.5	350	4581	0-2.2	1.80	115	65	42	M10x45	30-40
2	60.3	2.5	350	7139	0-2.2	1.72	128	80	42	M10x45	30-40
2½	73.0	2.5	350	10463	0-2.2	1.41	145	93	43	M10x45	30-40
3OD	76.1	2.5	350	11371	0-2.2	1.41	148	97	43	M10x45	30-40
3	88.9	2.5	350	15518	0-2.2	1.36	157	110	44	M10x50	30-40
4¼OD	108.0	2.5	350	22902	0-3.6	—	176	130	45	M10x55	30-40
4	114.3	2.5	350	25652	0-3.6	—	183	137	45	M10x55	30-40
5¼OD	133.0	2.5	350	34732	0-3.6	—	216	157	47	M12x70	60-80
5½OD	139.7	2.5	350	38320	0-3.6	—	223	163	47	M12x70	60-80
6¼OD	159.0	2.5	350	49639	0-4.6	—	245	183	48	M12x70	60-80
6½OD	165.1	2.5	350	53521	0-4.6	—	252	190	48	M12x70	60-80
8	219.1	2.1	300	79176	0-6.0	—	310	248	59	M16x90	120-140
10	273.0	2.1	300	122923	0-6.0	—	385	310	60	M22x130	240-280
12	323.9	2.1	300	173033	0-6.0	—	436	362	61	M22x130	240-280

- 本结构尺寸是指安装完成后的尺寸。DN100以下规格为平口型结构，DN100及以上规格为阴阳口型结构。
- 表中标明了每种规格接头的安装扭矩，这个扭矩值能确保接头安装到位，并实现有效的密封。如果安装扭矩达不到要求，将导致接头安装不成功。**注意：安装时不要超过规定的最大扭矩值，否则可能导致螺栓断裂，最终影响接头的使用寿命。不锈钢螺母拧紧时请务必涂抹润滑剂，以防锁死！**



## □ C5型标准不锈钢柔性接头（实用新型专利）

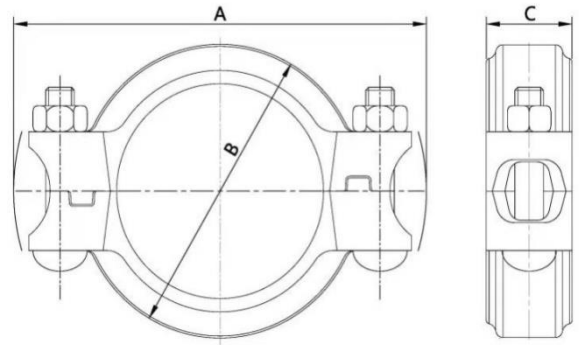
### 描述:

规格: 1"-12"(DN25-300)

最大工作压力: 6.9Mpa

认证压力: 2.5Mpa

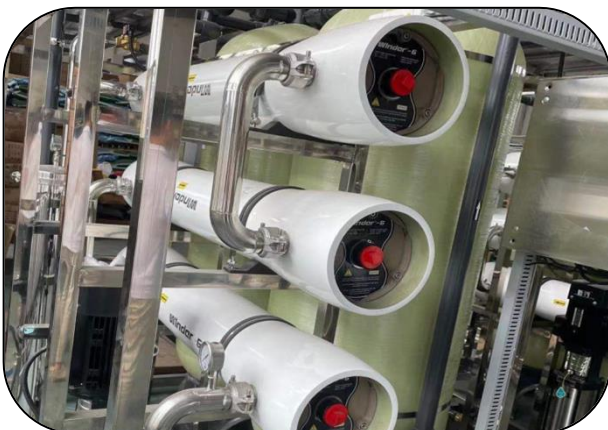
材料: 标准配置304, 可选316, 316L, 双相不锈钢等



### 参数表:

规格		认证压力	最大工作压力	管端力	管端间隔	偏转角	A	B	C	螺栓规格	安装扭矩
in	mm	Mpa	MPA	N	mm	度	mm	mm	mm	mm	N.m
1	33.7	—	6.9	6154	0-3.2	3.22	100	58	43	M10x50	40-60
1¼	42.4	—	6.9	7942	0-3.2	3.15	112	65	43	M10x50	40-60
1½	48.3	—	6.9	12642	0-3.2	2.80	118	71	43	M10x50	40-60
2½OD	57.0	—	4.0	10207	0-3.2	2.42	129	85	43	M10x50	40-60
2	60.3	2.5	4.0	11423	0-3.2	2.22	132	88	43	M10x50	40-60
2½	73.0	2.5	4.0	16742	0-3.2	2.11	150	101	43.5	M10x50	40-60
3OD	76.1	2.5	4.0	18194	0-3.2	2.05	155	106	43.5	M10x50	40-60
3	88.9	2.5	4.0	24829	0-3.2	1.86	167	120	43.5	M10x50	40-60
3½	101.6	2.5	4.0	32429	0-6.4	1.75	192	136	46.5	M12x70	60-80
4¼OD	108.0	2.5	4.0	36644	0-6.4	1.72	199	144	46.5	M12x75	60-80
4	114.3	2.5	4.0	41043	0-6.4	1.66	203	149	46.5	M12x75	60-80
5¼OD	133.0	2.5	4.0	55572	0-6.4	1.56	238	170	48	M16x90	80-120
5½OD	139.7	2.5	4.0	61312	0-6.4	1.33	243	176	48	M16x90	80-120
6¼OD	159.0	2.5	4.0	79423	0-6.4	1.25	269	203	50	M16x90	80-120
8	219.1	2.5	4.0	150812	0-6.4	1.12	343	265	60	M20x100	180-220
10	273.0	2.5	3.45	201946	0-6.4	1.04	402	319	61	M22x130	240-280
12	323.9	2.5	3.45	284270	0-6.4	0.95	455	370	62	M22x130	240-280

- 更多更详细规格请咨询津虎。
- 本结构尺寸是指安装完成后的尺寸。
- 表中标明了每种规格接头的安装扭矩, 这个扭矩值能确保接头安装到位, 并实现有效的密封。如果安装扭矩达不到要求, 将导致接头安装不成功。**注意: 安装时不要超过规定的最大扭矩值, 否则可能导致螺栓断裂, 最终影响接头的使用寿命。**



## □ C4型标准不锈钢刚性接头（外观专利）

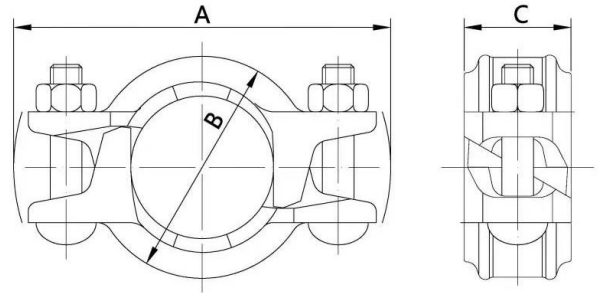
### 描述:

规格: 1"-12"(DN25-300)

最大工作压力: 4.0Mpa

认证压力: 2.5Mpa

材料: 标准配置304, 可选316, 316L及双相不锈钢等



### 参数表:

规格		认证压力	最大工作压力	管端力	管端间隔	A	B	C	螺栓规格	安装扭矩
in	mm	Mpa	MPA	N	mm	mm	mm	mm	mm	N.m
1	33.7	—	4.0	3568	0-3.2	100	58	45	M10x50	25-35
1¼	42.4	—	4.0	5648	0-3.2	112	65	45	M10x50	25-35
1½	48.3	—	4.0	7329	0-3.2	118	71	45	M10x50	25-35
2½OD	57.0	—	4.0	10207	0-3.2	129	85	45	M10x50	25-35
2	60.3	2.5	4.0	11423	0-3.2	132	88	46	M10x50	25-35
2½	73.0	2.5	4.0	16742	0-3.2	150	101	46	M10x60	25-35
3OD	76.1	2.5	4.0	18194	0-3.2	155	106	46	M10x60	25-35
3	88.9	2.5	4.0	24829	0-3.2	167	120	48	M10x60	25-35
4¼OD	108.0	2.5	4.0	36644	0-6.4	199	144	51	M10x60	25-35
4	114.3	2.5	4.0	41043	0-6.4	203	149	51	M10x60	25-35
5¼OD	133.0	2.5	4.0	55572	0-6.4	238	170	51	M12x70	60-70
5½OD	139.7	2.5	4.0	61312	0-6.4	243	176	51	M12x70	60-70
6¼OD	159.0	2.5	4.0	79423	0-6.4	269	203	52	M12x70	60-70
8	219.1	2.5	4.0	150812	0-6.4	343	265	61	M16x95	80-120
10	273.0	2.5	2.75	160971	0-6.4	402	319	63	M22x130	240-280
12	323.9	2.5	2.75	226592	0-6.4	455	370	64	M22x130	240-280

- 更多更详细规格请咨询津虎。
- 本结构尺寸是指安装完成后的尺寸。
- 表中标明了每种规格接头的安装扭矩, 这个扭矩值能确保接头安装到位, 并实现有效的密封。如果安装扭矩达不到要求, 将导致接头安装不成功。**注意: 安装时不要超过规定的最大扭矩值, 否则可能导致螺栓断裂, 最终影响接头的使用寿命。**



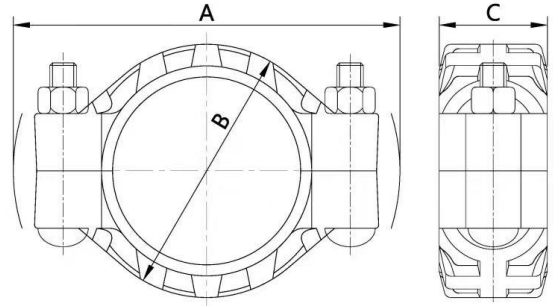
## □ C3型重型不锈钢柔性接头

### 描述:

规格: 1"-12"(DN25-300)

最大工作压力: 16.0Mpa

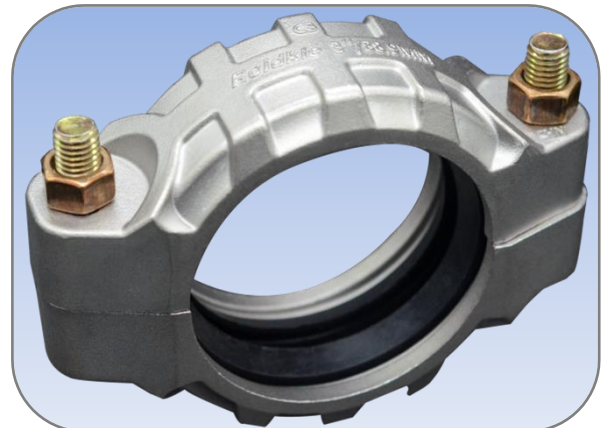
材料: 标准配置316, 可选316L, 双相不锈钢等



### 参数表:

规格		最大工作压力	管端力	管端间隔	偏转角	A	B	C	螺栓规格	安装扭矩
in	mm	Mpa	N	mm	度	mm	mm	mm	mm	N.m
3/4	26.9	16.0	9093	0-3.2	3.35	92	51	44	M10x40	40-60
1	33.7	16.0	14272	0-3.2	3.22	100	58	45	M10x40	40-60
1 1/4	42.4	16.0	22591	0-3.2	3.15	112	65	45	M10x50	40-60
1 1/2	48.3	16.0	29316	0-3.2	2.80	118	71	45	M10x50	40-60
2	60.3	10.0	28558	0-3.2	2.52	132	88	47	M12x70	80-90
2 1/2	73.0	10.0	41854	0-3.2	2.41	150	101	48	M12x70	80-90
3OD	76.1	10.0	45484	0-3.2	2.41	155	106	48	M12x70	80-90
3	88.9	10.0	62072	0-3.2	2.06	167	120	48	M12x70	80-90
4 1/4 OD	108.0	10.0	91609	0-6.4	2.42	199	144	49	M16x90	100-120
4	114.3	10.0	102608	0-6.4	2.21	203	149	49	M16x90	100-120
5 1/4 OD	133.0	8.6	119479	0-6.4	2.16	238	170	50	M20x100	180-220
5 1/2 OD	139.7	8.6	131820	0-6.4	2.03	243	176	50	M20x100	180-220
6	168.3	8.6	191318	0-6.4	1.85	280	213	51	M22x120	240-280
8	219.1	8.6	324245	0-6.4	1.72	343	265	63	M22x120	240-280
10	273.0	6.9	403891	0-6.4	1.54	402	319	63	M24x150	320-360
12	323.9	5.5	453183	0-6.4	1.22	455	370	64	M24x150	320-360
14	355.6	4.0	397258	0-6.4	1.02	489	403	74	M24x150	320-360
16	406.4	3.45	447524	0-6.4	0.88	542	458	74	M24x150	320-360
18	457.2	2.75	451476	0-6.4	0.75	595	512	74	M24x150	320-360

- 更多更详细规格请咨询津虎。
- 本结构尺寸是指安装完成后的尺寸。
- 表中标明了每种规格接头的安装扭矩, 这个扭矩值能确保接头安装到位, 并实现有效的密封。如果安装扭矩达不到要求, 将导致接头安装不成功。**注意: 安装时不要超过规定的最大扭矩值, 否则可能导致螺栓断裂, 最终影响接头的使用寿命。**



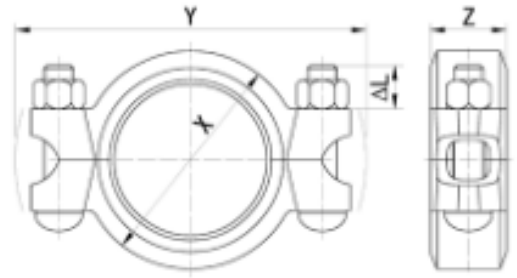
## □ K750型标准柔性接头

描述:

规格: 1"-12"(DN25-300)

最大工作压力: 5.2Mpa

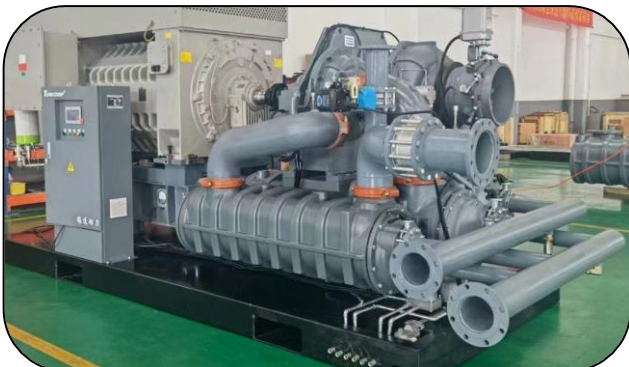
材料: 标准配置QT450-12



参数表:

规格		最大工作压力	管端力	管端间隔	偏转角	X	Y	Z	AL	螺栓规格	安装扭力
in	mm	Mpa	N	mm	度	mm	mm	mm	mm	mm	N.m
1	33.7	5.2	4638	0-3.2	5.45	58	100	45	15	M10x50	40-60
1¼	42.4	5.2	7342	0-3.2	4.33	65	112	45	15	M10x50	40-60
1½	48.3	5.2	9528	0-3.2	3.8	71	118	45	15	M10x55	40-60
2¼OD	54.0	5.2	11909	0-3.2	3.4	82	126	48	15	M10x55	40-60
2½OD	57.0	5.2	13269	0-3.2	3.4	85	129	48	15	M10x55	40-60
2	60.3	5.2	14850	0-3.2	3.22	88	132	48	15	M10x55	40-60
2½	73.0	5.2	21669	0-3.2	2.41	101	150	48	15	M10x55	40-60
3OD	76.1	5.2	23652	0-3.2	2.41	106	155	48	15	M10x60	40-60
3	88.9	5.2	32277	0-3.2	2.06	120	167	48	15	M10x60	40-60
3½	101.6	5.2	42158	0-6.4	1.8	135	182	54	23	M12x75	80-120
4¼OD	108.0	5.2	47637	0-6.4	3.4	144	199	54	23	M12x75	80-120
4	114.3	5.2	53356	0-6.4	3.4	149	203	54	23	M12x75	80-120
5¼OD	133.0	5.2	72243	0-6.4	2.76	170	238	54	32	M16x90	180-230
5½OD	139.7	5.2	79705	0-6.4	2.63	176	243	54	32	M16x90	180-230
6¼OD	159.0	5.2	103249	0-6.4	2.41	203	269	54	32	M16x90	180-230
6	168.3	5.2	115681	0-6.4	2.2	207	278	54	32	M16x90	180-230
8	219.1	5.2	154582	0-6.4	1.7	265	343	63	36	M20x100	280-350
10	273.0	5.2	242212	0-6.4	1.5	319	402	63	36	M20x120	280-350
12	323.9	5.2	340951	0-6.4	1.2	370	455	64	36	M20x120	280-350

- 更大规格请参考K77型接头。
- 本结构尺寸是指安装完成后的尺寸。
- ΔL尺寸便于扳手套筒深度的选择。
- 表中标明了每种规格接头的安装扭矩, 这个扭矩值能确保接头安装到位, 并实现有效的密封。如果安装扭矩达不到要求, 将导致接头安装不成功。**注意: 安装时不要超过规定的最大扭矩值, 否则可能导致螺栓断裂, 最终影响接头的使用寿命。**



# 沟槽式柔性接头

**Reidkle**

## □ K77型大口径柔性接头

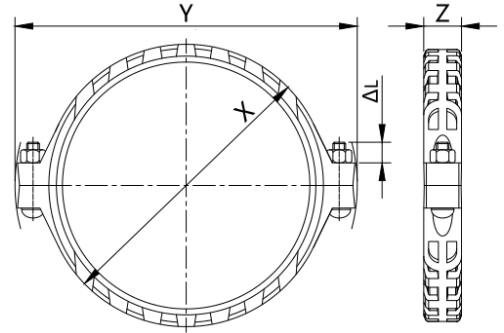
描述:

规格: 14"-40"(DN350-1000)

最大工作压力: 2.5Mpa

材料: 标准配置QT450-12

参数表:



规格		最大工作压力	管端力	管端间隔	偏转角	X	Y	Z	AL	螺栓规格	安装扭力
in	mm	Mpa	N	mm	度	mm	mm	mm	mm	mm	N.m
14	355.6	2.5	248287	0-6.0	0.60	420	510	74	40	2xM24x150	520-600
350	377.0	2.5	279070	0-6.0	0.60	441	531	74	40	2xM24x150	520-600
16	406.4	2.5	324293	0-6.0	0.45	470	570	74	40	2xM24x150	520-600
400	426.0	2.5	356327	0-6.0	0.45	490	590	74	40	2xM24x150	520-600
18	457.2	2.5	410433	0-6.0	0.40	544	630	76	40	2xM24x150	520-600
450	480.0	2.5	452389	0-6.0	0.40	567	653	76	40	2xM24x150	520-600
20	508.0	2.5	506707	0-6.0	0.37	595	680	77	44	2xM27x140	640-720
500	530.0	2.5	551546	0-6.0	0.37	617	702	77	44	2xM27x140	640-720
22	558.8	2.5	613116	0-6.0	0.34	646	735	77	44	2xM27x140	640-720
24	609.6	2.5	729659	0-8.0	0.30	700	780	80	44	2xM27x140	640-720
600	630.0	2.5	779311	0-8.0	0.30	720	800	80	44	2xM27x140	640-720
26	660.4	1.6	548055	0-12.1	0.30	751	832	120	50	2xM27x150	640-720
28	711.2	1.6	635614	0-12.1	0.24	820	895	120	50	2xM27x150	640-720
700	720.0	1.6	651441	0-12.1	0.24	830	905	120	50	2xM27x150	640-720
30	762.0	1.6	729659	0-12.1	0.22	883	960	125	40	2xM27x150	640-720
32	812.8	1.6	830190	0-12.1	0.20	942	1022	125	50	2xM30x180	760-880
800	820.0	1.6	865697	0-12.1	0.20	952	1035	125	50	2xM30x180	780-880
36	914.4	1.6	1050709	0-12.1	0.18	1055	1138	130	40	2xM33x180	920-1060
40	1016.0	1.6	1297171	0-12.1	0.15	1168	1245	138	40	2xM33x180	920-1060

- 更大规格请咨询津虎。
- 本结构尺寸是指安装完成后的尺寸。
- ΔL尺寸便于扳手套筒深度的选择。
- 表中标明了每种规格接头的安装扭矩，这个扭矩值能确保接头安装到位，并实现有效的密封。如果安装扭矩达不到要求，将导致接头安装不成功。**注意：安装时不要超过规定的最大扭矩值，否则可能导致螺栓断裂，最终影响接头的使用寿命。**



# 沟槽式柔性接头

**Reidkle**

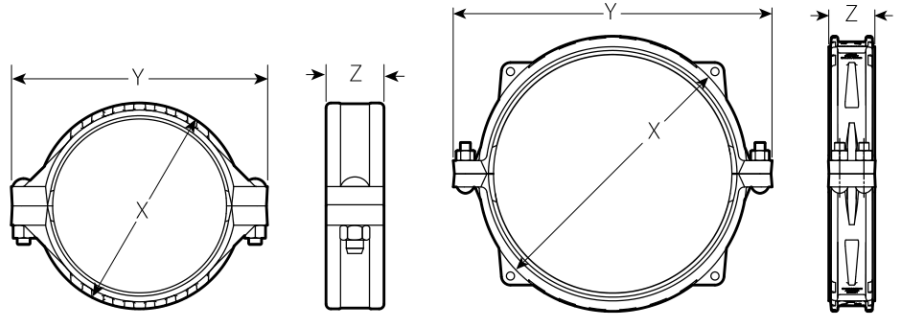
## □ R77型高性能沟槽接头

描述:

规格: 14"-48"(DN350-1200)

最大工作压力: 2.5Mpa

材料: 标准配置QT450-12



参数表:

规格		最大工作压力	管端力	管端间隔	偏转角	X	Y	Z	螺栓规格	安装扭力
in	mm	Mpa	N	mm	度	mm	mm	mm	mm	N.m
14	355.6	2.5	248287	3.3-7.9	0.73	407	520	120	2xM24x140	520-600
350	377.0	2.5	279070	3.3-7.9	0.69	428	542	120	2xM24x140	520-600
16	406.4	2.5	324293	3.3-7.9	0.64	465	572	120	2xM24x140	520-600
400	426.0	2.5	356327	3.3-7.9	0.61	485	592	120	2xM24x140	520-600
18	457.2	2.5	410433	3.3-7.9	0.57	519	622	120	2xM24x140	520-600
450	480.0	2.5	452389	3.3-7.9	0.54	442	645	120	2xM24x140	520-600
20	508.0	2.5	506707	3.3-7.9	0.51	575	705	120	2xM27x140	640-720
500	530.0	2.5	551546	3.3-7.9	0.49	600	730	120	2xM27x140	640-720
22	558.8	2.5	613116	3.3-7.9	0.46	630	760	120	2xM27x150	640-720
24	609.6	2.5	729659	3.3-7.9	0.42	690	810	120	2xM27x150	640-720
600	630.0	2.5	779311	3.3-7.9	0.41	710	830	120	2xM27x150	640-720
26	660.4	2.5	779311	3.8-13.5	0.83	755	895	150	4xM27x150	640-720
28	711.2	2.5	856336	3.8-13.5	0.77	820	942	150	4xM27x150	640-720
700	720.0	2.5	1017876	3.8-13.5	0.75	830	950	150	4xM27x150	640-720
30	762.0	2.5	1140092	3.8-13.5	0.72	872	1010	150	4xM30x180	640-720
32	812.8	2.5	1297171	3.8-13.5	0.68	925	1060	150	4xM30x180	760-880
800	820.0	2.5	1320254	3.8-13.5	0.66	933	1068	150	4xM30x180	760-880
36	914.4	2.5	1641732	5.3-15.0	0.60	1030	1160	150	4xM30x180	760-880
40	1016.0	1.6	1297171	5.3-15.0	0.54	1125	1285	170	4xM36x200	1180-1350
44	1117.6	1.6	1569577	5.3-15.0	0.50	1240	1390	170	4xM36x200	1180-1350
48	1219.2	1.6	1867926	5.3-15.0	0.45	1342	1493	170	4xM36x200	1180-1350

- 本结构尺寸是指安装完成后的尺寸。
- ΔL尺寸便于扳手套筒深度的选择。
- 表中标明了每种规格接头的安装扭矩, 这个扭矩值能确保接头安装到位, 并实现有效的密封。如果安装扭矩达不到要求, 将导致接头安装不成功。**注意: 安装时不要超过规定的最大扭矩值, 否则可能导致螺栓断裂, 最终影响接头的使用寿命。**



# 沟槽式柔性接头

**Reidkle**

## □ SG7型锻钢沟槽式接头—10Mpa

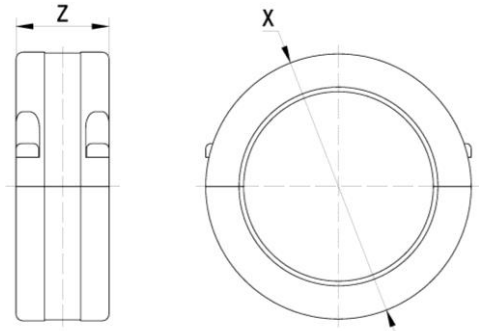
描述:

规格: 1"-20"(DN25-500)

最大工作压力: 10Mpa

材料: 标准配置45#碳钢

参数表:



规格		最大工作压力	管端力	管端间隔	偏转角	X	Z	螺栓规格	安装扭力
in	mm	Mpa	N	mm	度	mm	mm	mm	N.m
1	33.7	10.0	8920	0-3.2	2.61	73	45	4-M6x15	15-25
1¼	42.4	10.0	14120	0-3.2	2.17	81	45	4-M6x20	15-25
1½	48.3	10.0	18322	0-3.2	1.95	87	45	4-M6x20	15-25
2	60.3	10.0	28558	0-3.2	1.52	104	48	4-M8x25	40-50
2½	73.0	10.0	41854	0-3.2	1.25	115	49	4-M8x30	40-50
3OD	76.1	10.0	45484	0-3.2	1.25	118	49	4-M8x30	40-50
3	88.9	10.0	62072	0-3.2	1.10	129	50.5	4-M8x35	40-50
3½	101.6	10.0	81073	0-6.4	1.00	135	51	4-M8x40	40-50
4¼OD	108.0	10.0	91609	0-6.4	1.62	144	51.5	4-M8x40	40-50
4	114.3	10.0	102608	0-6.4	1.62	150	51.5	4-M8x40	40-50
5¼OD	133.0	10.0	138929	0-6.4	1.38	176	54	4-M10x50	70-90
5½OD	139.7	10.0	153279	0-6.4	1.38	183	54	4-M10x50	70-90
6¼OD	159.0	10.0	198557	0-6.4	1.15	214	54	4-M12x65	110-130
6	168.3	10.0	222463	0-6.4	1.09	220	54	4-M12x65	110-130
7	193.7	10.0	294679	0-6.4	0.95	254	65	4-M16x70	240-290
8	219.1	10.0	377029	0-6.4	0.85	280	65	4-M16x70	240-290
10	273.0	10.0	585349	0-6.4	0.80	336	67	4-M16x80	240-290
12	323.9	10.0	823971	0-6.4	0.75	400	68.5	4-M16x90	240-290
14	355.6	10.0	993147	0-6.4	0.62	435	75	4-M20x90	560-600
16	406.4	10.0	1297171	0-6.4	0.51	488	75	4-M20x90	560-600
18	457.2	10.0	1641732	0-6.4	0.45	538	76	4-M20x100	560-600
20	508.0	10.0	2026830	0-6.4	0.42	590	76	4-M20x100	560-600

- 此产品为锻钢加工的接头，压力等级可根据客户的实际要求进行定制
- 本结构尺寸是指安装完成后的尺寸。
- 表中标明了每种规格接头的安装扭矩，这个扭矩值能确保接头安装到位，并实现有效的密封。如果安装扭矩达不到要求，将导致接头安装不成功。**注意：安装时不要超过规定的最大扭矩值，否则可能导致螺栓断裂，最终影响接头的使用寿命。**



## 沟槽式柔性接头

**Reidkle**

### □ SG7型锻钢沟槽式接头—16Mpa

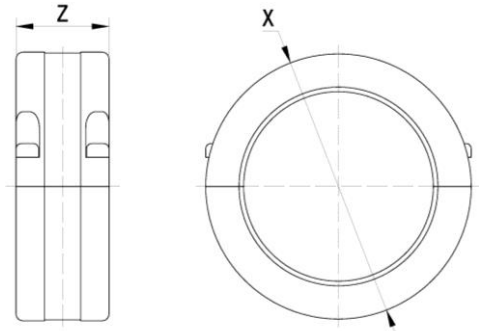
描述:

规格: 2"-12"(DN50-300)

最大工作压力: 16Mpa

材料: 标准配置40Cr合金钢

参数表:



规格		最大工作压力	管端力	管端间隔	偏转角	X	Z	螺栓规格	安装扭力
in	mm	Mpa	N	mm	度	mm	mm	mm	N.m
2	60.3	16.0	45692	0-3.2	1.52	110	50	4-M10x50	70-90
2½	73.0	16.0	66966	0-3.2	1.25	123	50	4-M10x50	70-90
3OD	76.1	16.0	72774	0-3.2	1.25	126	50	4-M10x50	70-90
3	88.9	16.0	99315	0-3.2	1.10	138	50	4-M10x50	70-90
3½	101.6	16.0	129717	0-6.4	1.00	140	56	4-M10x50	70-90
4¼OD	108.0	16.0	146574	0-6.4	1.62	150	56	4-M10x50	70-90
4	114.3	16.0	164173	0-6.4	1.62	158	56	4-M10x50	70-90
5¼OD	133.0	16.0	222287	0-6.4	1.38	180	58	4-M12x65	110-130
5½OD	139.7	16.0	245246	0-6.4	1.38	188	58	4-M12x65	110-130
6¼OD	159.0	16.0	317690	0-6.4	1.15	220	60	4-M16x70	240-290
6	168.3	16.0	355941	0-6.4	1.09	230	60	4-M16x70	240-290
7	193.7	16.0	471486	0-6.4	0.95	260	65	4-M16x70	240-290
8	219.1	16.0	603246	0-6.4	0.85	290	68	4-M16x80	240-290
10	273.0	16.0	936559	0-6.4	0.80	346	70	4-M20x90	560-600
12	323.9	16.0	1318353	0-6.4	0.75	410	72	4-M20x100	560-600

- 此产品为锻钢加工的接头，压力等级可根据客户的实际要求进行定制
- 本结构尺寸是指安装完成后的尺寸。
- 表中标明了每种规格接头的安装扭矩，这个扭矩值能确保接头安装到位，并实现有效的密封。如果安装扭矩达不到要求，将导致接头安装不成功。**注意：安装时不要超过规定的最大扭矩值，否则可能导致螺栓断裂，最终影响接头的使用寿命。**



# 沟槽式柔性接头

**Reidkle**

## □ SG7型锻钢沟槽式接头—25Mpa

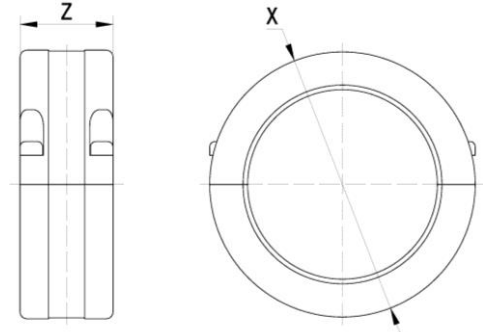
描述:

规格: 2"-12"(DN50-300)

最大工作压力: 25Mpa

材料: 标准配置42CrMo合金钢, 其他高性能合金钢

参数表:



规格		最大工作压力	管端力	管端间隔	偏转角	X	Z	螺栓规格	安装扭力
in	mm	Mpa	N	mm	度	mm	mm	mm	N.m
2	60.3	25.0	71394	0-3.2	2.25	120	52	4-M12x65	110-130
2½	73.0	25.0	104635	0-3.2	2.05	133	52	4-M12x65	110-130
3	88.9	25.0	155179	0-3.2	1.85	140	52	4-M12x65	110-130
3½	101.6	25.0	202683	0-6.4	1.45	150	58	4-M12x65	110-130
4	114.3	25.0	256521	0-6.4	1.25	160	58	4-M12x70	80-120
5	139.7	25.0	383198	0-6.4	1.15	198	60	4-M16x70	240-290
6	168.3	25.0	556158	0-6.4	1.05	240	62	4-M16x80	240-290
7	193.7	25.0	736698	0-6.4	0.95	270	67	4-M16x80	240-290
8	219.1	25.0	942572	0-6.4	0.90	300	70	4-M20x90	560-600
10	273.0	25.0	1463373	0-6.4	0.80	356	72	M20x100	560-600
12	323.9	25.0	2059927	0-6.4	0.75	420	74	M20x110	560-600

- 此产品为锻钢加工的接头, 压力等级可根据客户的实际要求进行定制
- 本结构尺寸是指安装完成后的尺寸。
- 表中标明了每种规格接头的安装扭矩, 这个扭矩值能确保接头安装到位, 并实现有效的密封。如果安装扭矩达不到要求, 将导致接头安装不成功。

**注意: 安装时不要超过规定的最大扭矩值, 否则可能导致螺栓断裂, 最终影响接头的使用寿命。**



## 沟槽式柔性接头

**Reidkle**

### □ SG7P型高性能锻钢沟槽式接头

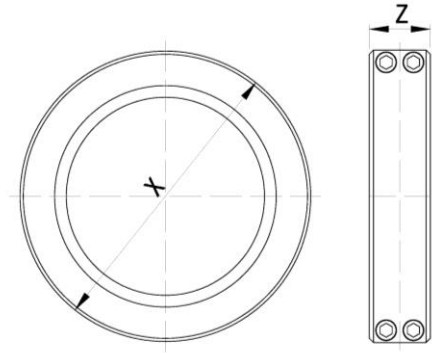
描述:

规格: 14"-48"(DN350-1200)

最大工作压力: 6.4Mpa

材料: 标准配置42CrMo合金钢, 其他高性能合金钢

参数表:



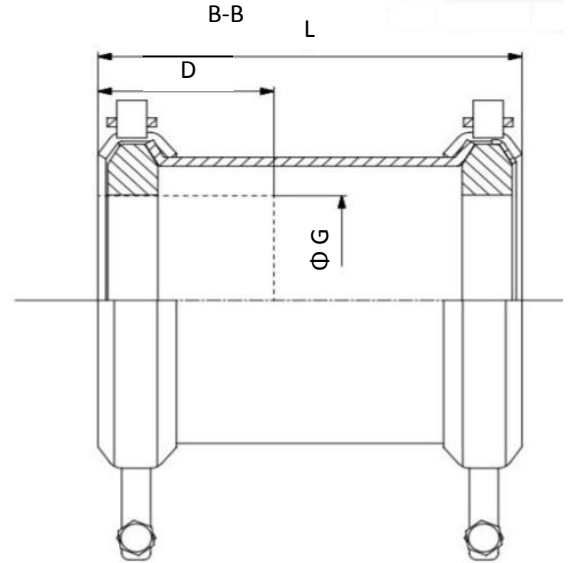
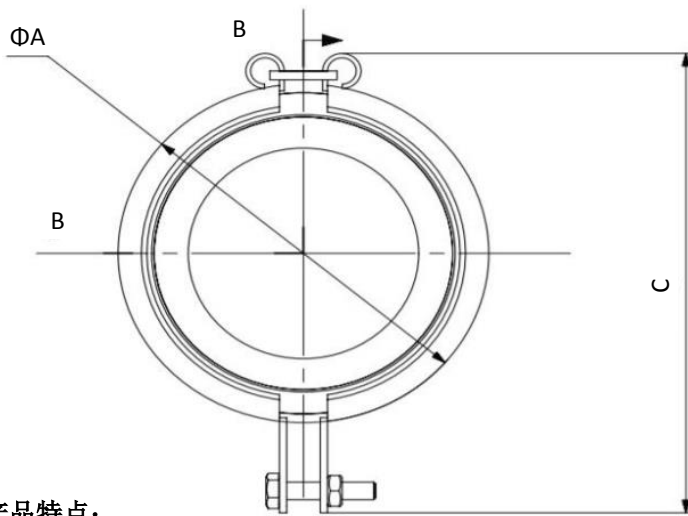
规格		最大工作压力	管端力	管端间隔	偏转角	X	Z	螺栓规格	安装扭力
in	mm	Mpa	N	mm	度	mm	mm	mm	N.m
350	355.6	6.4	635614	20	0.73	465	116	4-M20x110	560-600
350	377.0	6.4	714418	20	0.69	488	116	4-M20x110	560-600
400	406.4	6.4	830190	20	0.64	518	118	4-M20x110	560-600
400	426.0	6.4	912198	20	0.61	538	118	4-M20x110	560-600
450	457.2	4.0	656693	20	0.57	560	120	4-M20x120	560-600
450	480.0	4.0	723823	20	0.54	588	120	4-M20x120	560-600
500	508.0	4.0	810732	20	0.51	624	122	4-M22x130	740-800
500	530.0	4.0	882473	20	0.49	650	122	4-M22x130	240-290
600	609.6	4.0	1167454	20	0.42	730	124	4-M22x140	560-600
600	630.0	4.0	1246898	20	0.41	755	124	4-M22x140	560-600
700	711.2	2.5	993147	20	0.77	840	150	4-M24x150	960-1050
800	812.8	2.5	1297171	20	0.68	950	150	4-M24x150	960-1050
900	914.4	2.5	1641732	20	0.60	1060	150	4-M24x160	960-1050
1000	1016.0	2.5	2026830	20	0.54	1165	170	4-M27x170	1420-1580
1050	1066.8	2.5	2234580	20	0.51	1216	170	4-M27x170	1420-1580
1100	1117.6	2.5	2452464	20	0.49	1268	170	4-M27x180	1420-1580
1150	1168.4	2.5	2680483	20	0.47	1320	170	4-M27x180	1420-1580
1200	1219.2	2.5	2918635	30	0.45	1375	258	4-M30x200	1920-2080

- 此产品为锻钢加工的接头, 压力等级可根据客户的实际要求进行定制
- 本结构尺寸是指安装完成后的尺寸。
- 表中标明了每种规格接头的安装扭矩, 这个扭矩值能确保接头安装到位, 并实现有效的密封。如果安装扭矩达不到要求, 将导致接头安装不成功。**注意: 安装时不要超过规定的最大扭矩值, 否则可能导致螺栓断裂, 最终影响接头的使用寿命。**

# 套筒式柔性接头

**JINHU**

## □ HN型柔性接头



### 产品特点:

- ◆ 套筒式柔性接头安装简单方便。
- ◆ 无需对管道进行任何加工。
- ◆ 管道插入接头内锁紧螺母即可完成连接。
- ◆ 密封圈为氟橡胶介质油.含油空气。
- ◆ 温度-30至200℃。

### 参数表:

序号	规格型号	管外径	$\Phi A$	C	D	$\Phi G$	L
1	HN-33.7	34	60	83	29-35	33.7	73
2	HN-38.0	38	64	92	30-39	38.0	81
3	HN-42.4	42	72	95	30-39	42.4	83
4	HN-48.3	48	77	100	30-41	48.3	89
5	HN-60.1	60	88	115	30-47	60.3	102
6	HN-75.0	75	122	154	40-62	75.0	135
7	HN-89.0	89	137	165	45-78	88.9	161
8	HN-100.0	102	157	179	45-	101.6	162

### 安装效果图:



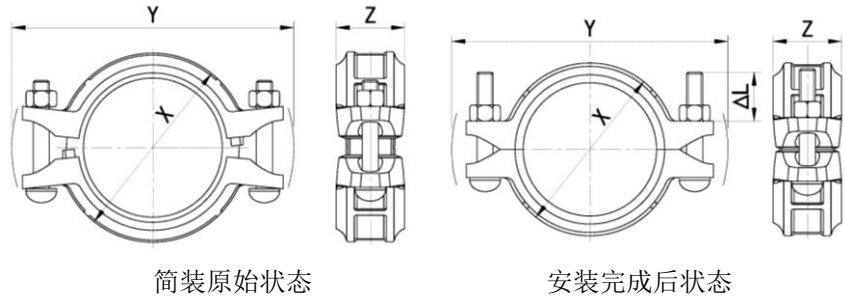
## □ C8筒装式不锈钢接头 (即将推出)

### 描述:

规格: 2"-8"(DN50-200)

最大工作压力: 3.45Mpa

材料: 标准配置304, 可选316不锈  
钢等



规格		最大工作压力	管端力	管端间隔	安装原始状态		安装完成后状态				螺栓规格	安装扭矩
					X	Y	X	Y	Z	ΔL		
in	mm	Mpa	N	mm	mm	mm	mm	mm	mm	mm	mm	N.m
2	60.3	3.45	9852	0-3.2	96	145	90	140	47	30	M10x60	40-60
2½	73.0	3.45	14440	0-3.2	110	160	106	155	48	30	M10x60	40-60
3OD	76.1	3.45	15692	0-3.2	113	163	107	159	48	30	M10x60	40-60
3	88.9	3.45	21415	0-3.2	125	176	119	172	48	30	M12x75	80-120
4¼OD	108.0	3.45	31605	0-6.4	145	196	139	192	51	32	M12x75	80-120
4	114.3	3.45	35400	0-6.4	151	202	145	198	51	32	M12x75	80-120
5¼OD	133.0	3.45	47931	0-6.4	174	230	168	225	52	35	M12x75	80-120
6¼OD	159.0	3.45	68502	0-6.4	196	270	190	265	53	40	M16x90	180-240
6	168.3	3.45	76750	0-6.4	205	279	199	274	53	40	M16x90	180-240
8	219.1	3.45	130075	0-6.4	256	330	250	325	63	40	M16x100	180-240

- 更多更详细规格请咨询津虎。
- 本结构尺寸是指安装完成后的尺寸。
- 表中标明了每种规格接头的安装扭矩, 这个扭矩值能确保接头安装到位, 并实现有效的密封。如果安装扭矩达不到要求, 将导致接头安装不成功。**注意: 安装时不要超过规定的最大扭矩值, 否则可能导致螺栓断裂, 最终影响接头的使用寿命。**

**如需筒装式柔性沟槽接头请咨询津虎**

## 沟槽式焊接短管

**Reidkle**

### □ C11型沟槽焊接短管

**描述:**

规格: 1"-18"(DN25-450)

最大工作压力: 8.6Mpa

材料: 标准配置304, 可选316, 316L及双相不锈钢等

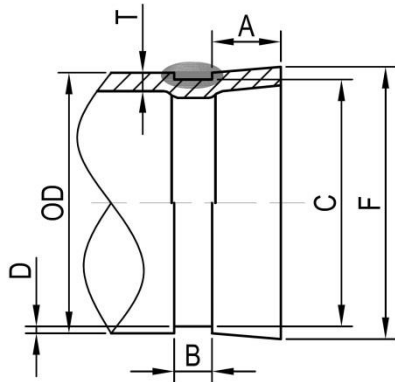


**参数表:**

规格		L	滚槽约重	切槽约重
in	mm	mm	kg	kg
1	33.7	40	0.063	0.106
1¼	42.4	40	0.081	0.136
1½	48.3	40	0.093	0.157
2½OD	57.0	40	0.110	0.187
2	60.3	40	0.117	0.198
2½	73.0	40	0.210	0.276
3OD	76.1	40	0.219	0.288
3	88.9	40	0.258	0.339
3½	101.6	40	0.295	0.482
4¼OD	108.0	40	0.314	0.514
4	114.3	40	0.322	0.546
5¼OD	133.0	40	0.390	0.639
5½OD	139.7	40	0.410	0.673
6¼OD	159.0	40	0.468	0.769
6½OD	165.1	40	0.486	0.804
8	219.1	50	0.810	1.467
10	273.0	50	1.178	2.002
12	323.9	50	1.401	2.382
14	355.6	65	2.254	3.912
16	406.4	65	2.899	4.804
18	457.2	65	3.265	5.764

- 更大更详细规格请咨询津虎
- 高性能沟槽短管参数请咨询津虎
- 更多压力等级的沟槽短管请咨询津虎

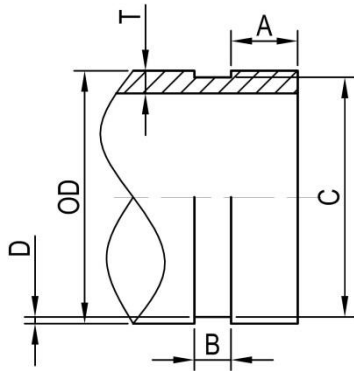
□ 沟槽参数表—滚槽参数



标准	管道标准外径及公差OD		密封面	沟槽宽	槽底直径C		沟槽深	最小壁厚	管端张口	
规格	标准外径	公差	A	B	标准	公差	D(参考)	T	F	
in.	mm	+ mm	-mm	±0.76mm	±0.76mm	mm	mm	mm	mm	Max.
1	33.7	0.41	0.68	15.88	7.14	30.23	-0.38	1.6	1.65	34.5
1-1/4	42.4	0.5	0.6	15.88	7.14	38.99	-0.38	1.6	1.65	45
1-1/2	48.3	0.48	0.52	15.88	7.14	45.09	-0.38	1.6	1.65	51.1
57.0mm	57.0	0.61	0.61	15.88	8.74	53.85	-0.38	1.6	1.65	59.7
2	60.3	0.61	0.61	15.88	8.74	57.15	-0.38	1.6	1.65	63
2-1/2	73.0	0.74	0.74	15.88	8.74	69.09	-0.46	1.98	2.11	75.7
76.1mm	76.1	0.76	0.76	15.88	8.74	72.26	-0.46	1.98	2.11	78.7
3	88.9	0.89	0.79	15.88	8.74	84.94	-0.46	1.98	2.11	91.4
3-1/2	101.6	1.02	0.79	15.88	8.74	97.38	-0.51	2.11	2.11	104.1
108.0mm	108.0	1.09	0.79	15.88	8.74	103.73	-0.51	2.11	2.11	110.5
4	114.3	1.14	0.79	15.88	8.74	110.08	-0.51	2.11	2.11	116.8
133.0mm	133.0	1.35	0.79	15.88	8.74	129.13	-0.51	2.11	2.77	135.9
139.7mm	139.7	1.42	0.79	15.88	8.74	135.48	-0.51	2.11	2.77	142.2
159.0mm	159.0	1.60	0.79	15.88	8.74	154.68	-0.56	2.16	2.77	161.3
165.1mm	165.1	1.60	0.79	15.88	8.74	160.90	-0.56	2.16	2.77	167.6
6	168.3	1.60	0.79	15.88	8.74	163.96	-0.56	2.16	2.77	170.9
200A	216.3	1.60	0.79	19.05	11.91	211.61	-0.64	2.34	2.77	220.7
8	219.1	1.60	0.79	19.05	11.91	214.40	-0.64	2.34	2.77	223.5
250A	267.4	1.60	0.79	19.05	11.91	262.60	-0.69	2.39	3.40	271.8
10	273.0	1.60	0.79	19.05	11.91	268.28	-0.69	2.39	3.40	277.4
300A	318.5	1.60	0.79	19.05	11.91	312.90	-0.76	2.77	3.96	322.8
12	323.9	1.60	0.79	19.05	11.91	318.29	-0.76	2.77	3.96	328.2
14	355.6	1.60	0.79	23.83	11.91	350.04	-0.76	2.77	3.96	359.7
350	377.0	1.60	0.79	23.83	11.91	371.44	-0.76	2.77	4.19	381.1
16	406.4	1.60	0.79	23.83	11.91	400.84	-0.76	2.77	4.19	410.5
400	426.0	1.60	0.79	23.83	11.91	420.44	-0.76	2.77	4.19	430.1
18	457.2	1.60	0.79	25.40	11.91	451.64	-0.76	2.77	4.19	461.3
450	480.0	1.60	0.79	25.40	11.91	474.44	-0.76	2.77	4.19	484.1
20	508.0	1.60	0.79	25.40	11.91	502.44	-0.76	2.77	4.78	512.1
500	530.0	1.60	0.79	25.40	11.91	524.44	-0.76	2.77	4.78	535.1

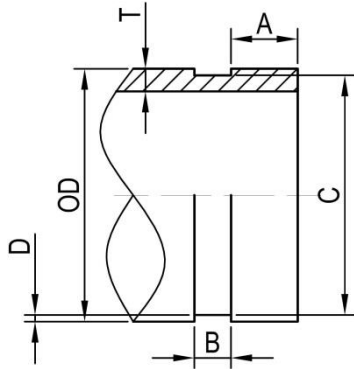
说明：更大更多沟槽参数请咨询津虎

□ 沟槽参数表—切槽参数



标准 规格	管道标准外径及公差			密封面 A	沟槽宽 B	槽底直径 C		沟槽深 D (参考)	最小壁厚 T
	标准外径	公差				标准	公差		
in.	mm	+ mm	- mm	±0.76mm	±0.76mm	mm	mm	mm	mm
1	33.7	0.41	0.68	15.88	7.95	30.23	-0.38	1.60	3.3
1-1/4	42.4	0.5	0.6	15.88	7.95	38.99	-0.38	1.60	3.5
1-1/2	48.3	0.48	0.52	15.88	7.95	45.09	-0.38	1.60	3.6
57.0mm	57.0	0.61	0.61	15.88	7.95	53.85	-0.38	1.60	3.6
2	60.3	0.61	0.61	15.88	7.95	57.15	-0.38	1.60	3.6
2-1/2	73.0	0.74	0.74	15.88	7.95	69.09	-0.46	1.98	4.0
76.1mm	76.1	0.76	0.76	15.88	7.95	72.26	-0.46	1.98	4.0
3	88.9	0.89	0.79	15.88	7.95	84.94	-0.46	1.98	4.5
3-1/2	101.6	1.02	0.79	15.88	7.95	97.38	-0.51	2.11	4.5
108.0mm	108.0	1.09	0.79	15.88	9.53	103.73	-0.51	2.11	5.0
4	114.3	1.14	0.79	15.88	9.53	110.08	-0.51	2.11	5.0
133.0mm	133.0	1.35	0.79	15.88	9.53	129.13	-0.51	2.11	5.0
139.7mm	139.7	1.42	0.79	15.88	9.53	135.48	-0.51	2.11	5.0
159.0mm	159.0	1.60	0.79	15.88	9.53	154.68	-0.56	2.16	5.4
165.1mm	165.1	1.60	0.79	15.88	9.53	160.9	-0.56	2.16	5.4
6	168.3	1.60	0.79	15.88	9.53	163.96	-0.56	2.16	5.4
200A	216.3	1.60	0.79	19.05	11.13	211.61	-0.64	2.34	5.4
8	219.1	1.60	0.79	19.05	11.13	214.4	-0.64	2.34	5.4
250A	267.4	1.60	0.79	19.05	12.70	262.6	-0.69	2.39	6.3
10	273.0	1.60	0.79	19.05	12.70	268.28	-0.69	2.39	6.3

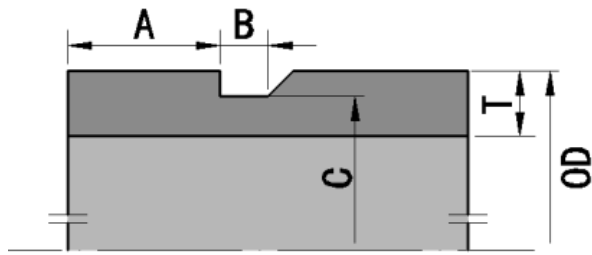
□ 沟槽参数表—切槽参数（续）



标准	管道标准外径及公差		密封面	沟槽宽	槽底直径 C		沟槽深	最小壁厚	
规格	标准外径	公差		A	B	标准	公差	D (参考)	T
in.	mm	+ mm	- mm	±0.76mm	±0.76mm	mm	mm	mm	mm
304.8mm	304.8	1.60	0.79	19.05	12.70	299.24	-0.76	2.77	7.09
300A	318.5	1.60	0.79	19.05	12.70	312.90	-0.76	2.77	7.09
12	323.9	1.60	0.79	19.05	12.70	318.29	-0.76	2.77	7.09
14	355.6	1.60	0.79	23.83	12.70	350.04	-0.76	2.77	7.14
377mm	377.0	1.60	0.79	23.83	12.70	371.44	-0.76	2.77	7.14
15	381.0	1.60	0.79	23.83	12.70	375.44	-0.76	2.77	7.92
16	406.4	1.60	0.79	23.83	12.70	400.84	-0.76	2.77	7.92
426mm	426.0	1.60	0.79	23.83	12.70	420.44	-0.76	2.77	7.92
18	457.2	1.60	0.79	25.40	12.70	451.64	-0.76	2.77	7.92
480mm	480.0	1.60	0.79	25.40	12.70	474.44	-0.76	2.77	7.92
20	508.0	1.60	0.79	25.40	12.70	502.44	-0.76	2.77	7.92
530mm	530.0	1.60	0.79	25.40	12.70	524.44	-0.76	2.77	7.92
22	558.8	1.60	0.79	25.40	14.30	550.06	-0.76	4.37	9.53
24	610.0	1.60	0.79	25.40	14.30	600.86	-0.76	4.73	9.53
630mm	630.0	1.60	0.79	25.40	14.30	620.86	-0.76	4.37	9.53
26	660.4	2.36	0.79	44.45	15.88	647.70	-1.60	6.35	15.88
28	711.2	2.36	0.79	44.45	15.88	698.50	-1.60	6.35	15.88
30	762.0	2.36	0.79	44.45	15.88	749.30	-1.60	6.35	15.88
32	812.8	2.36	0.79	44.45	15.88	800.10	-1.60	6.35	15.88
34	863.4	2.36	0.79	44.45	15.88	850.70	-1.60	6.35	15.88
36	914.4	2.36	0.79	44.45	15.88	901.70	-1.60	6.35	15.88
38	965.2	2.36	0.79	44.45	15.88	952.50	-1.60	6.35	15.88
40	1016.0	2.36	0.79	50.80	15.88	1003.30	-1.60	6.35	15.88
42	1066.8	2.36	0.79	50.80	15.88	1054.10	-1.60	6.35	15.88

说明：更大更多沟槽参数请咨询津虎

□ 沟槽参数表—切槽参数



标准	管道标准外径及公差		密封面	沟槽宽		槽底直径 c		最小壁厚
	规格	标准外径		公差		A	B	
in.	mm	+ mm	- mm	±0.76mm	±0.76mm	mm	mm	mm
14	355.6	1.60	0.79	38.1	11.6	342.9	-1.10	12.0
377mm	377.0	1.60	0.79	38.1	11.6	364.3	-1.10	12.0
16	406.4	1.60	0.79	38.1	11.6	393.7	-1.10	12.0
426mm	426.0	1.60	0.79	38.1	11.6	413.3	-1.10	12.0
18	457.2	1.60	0.79	38.1	11.6	444.5	-1.10	12.0
480mm	480.0	1.60	0.79	38.1	11.6	467.3	-1.10	12.0
20	508.0	1.60	0.79	38.1	11.6	495.3	-1.10	13.0
530mm	530.0	1.60	0.79	38.1	11.6	517.3	-1.10	13.0
22	558.8	1.60	0.79	38.1	11.6	546.1	-1.10	13.0
24	610.0	1.60	0.79	38.1	11.6	596.9	-1.10	13.0
630mm	630.0	1.60	0.79	38.1	11.6	617.3	-1.10	13.0
26	660.4	2.36	0.79	44.5	13.6	645.9	-1.50	15.0
28	711.2	2.36	0.79	44.5	13.6	696.7	-1.50	15.0
720mm	720.0	2.36	0.79	44.5	13.6	705.5	-1.50	15.0
30	762.0	2.36	0.79	44.5	13.6	747.5	-1.50	15.0
32	812.8	2.36	0.79	44.5	13.6	798.3	-1.50	15.0
34	863.4	2.36	0.79	44.5	13.6	848.9	-1.50	15.0
36	914.4	2.36	0.79	44.5	13.6	899.9	-1.50	15.0
38	965.2	2.36	0.79	44.5	13.6	950.7	-1.50	15.0
40	1016.0	2.36	0.79	50.80	14.3	1000.1	-1.50	16.0
42	1066.8	2.36	0.79	50.80	14.3	1050.9	-1.50	16.0
44	1117.6	2.36	0.79	50.80	14.3	1101.7	-1.50	16.0
46	1168.4	2.36	0.79	50.80	14.3	1152.5	-1.50	16.0
48	1219.2	2.36	0.79	50.80	14.3	1203.3	-1.50	16.0

说明：更大更多沟槽参数请咨询津虎

# JINHU

# Reidkle



上海津虎流体科技有限公司

[www.reidkle.com](http://www.reidkle.com)

联系人：陈经理

联系电话：13341807059 13370253513 13611709558 021-59178298

地址：上海市奉贤区南桥镇南桥路377号1幢

版本3.0